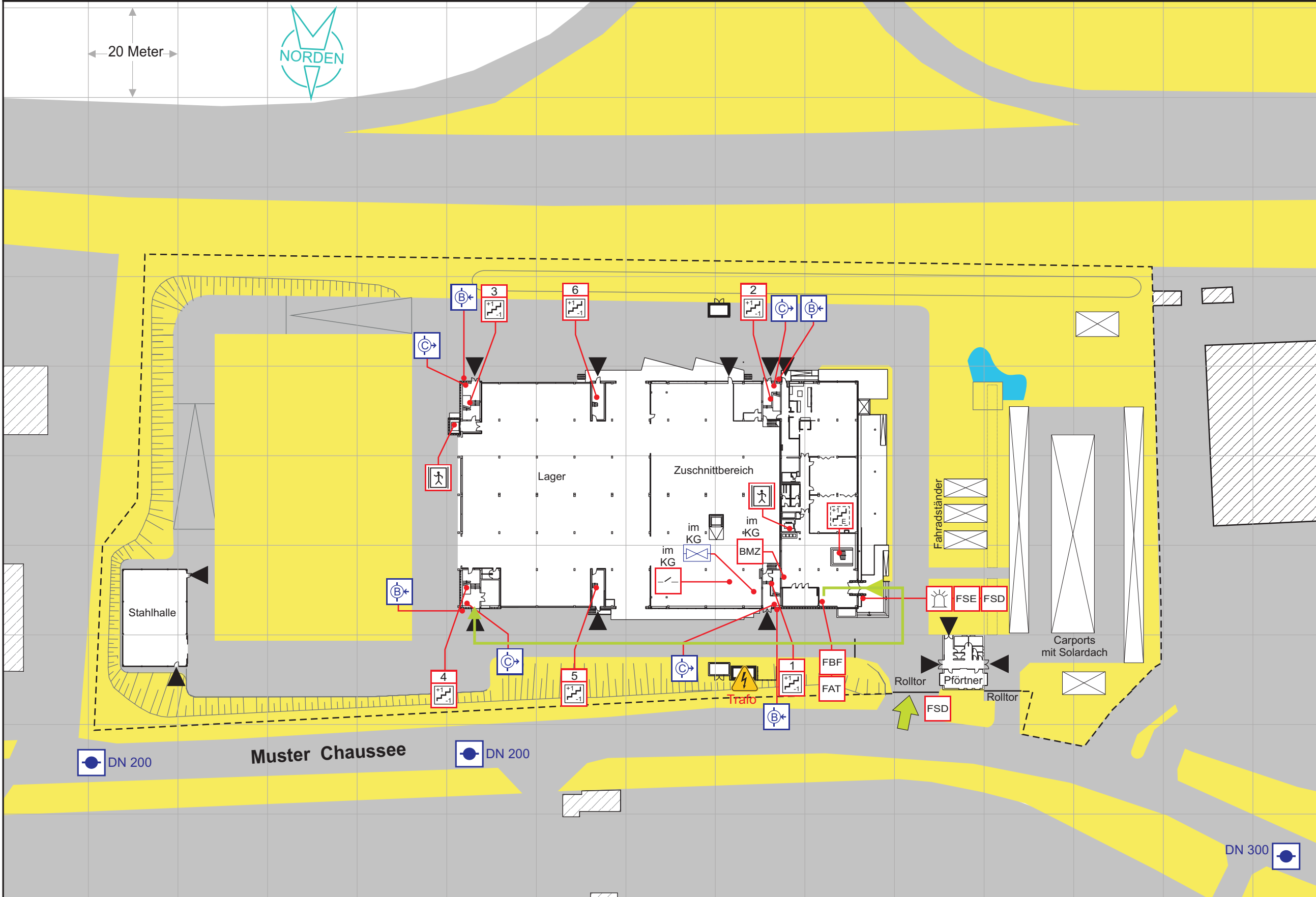


# 054

MELDERGRUPPE NR. <b>054</b>	MELDERORT <b>Treppenhaus 4</b>	MELDERZAHL / -ART <b>6</b>	<b>Multisensormelder OT Kombination</b>	BAUTEIL / GESCHOSS <b>EG/1.ZG/OG</b>
--------------------------------	-----------------------------------	-------------------------------	---	---

HINWEIS:

Legende



- Räume und Flächen mit besonderen Gefahren
- nicht befahrbare Flächen
- befahrbare Flächen für die Feuerwehr
- Parkplätze
- BMZ Brandmelderzentrale
- FBF Feuerwehrbedienfeld
- FAT Feuerwehr-Anzeigetableau
- ⚡ Blitzleuchte
- FSE Freischaltelement
- FSD Feuerwehr-Schlüsseldepot
- 1 Treppenraum: Treppe geschützt erreichbare Geschosse mit treppenraumbezeichnung
- E Treppenraum ungeschützt  
E = Erdgeschoß  
+1 = 1 Obergeschoße
- / - Hauptschalter Elt.
- ⊗ Absperrereinrichtung Wasser
- ⊗ Personen - Aufzug
- ⊗ Schlauchanschlussventil trocken, C- Anschluss
- ⊗ Löschwassereinspeiseeinrichtung, B- Anschluss
- ⚡ Vorsicht Elektrische Anlage
- ⊗ Unterflurhydrant
- ➔ Hauptzufahrt
- ➔ Hauptzugang Feuerwehr, Zugang zum FAT
- ▶ Gebäudeeingang
- ➔ Anrückweg

**Musterobjekt**

Planverfasser:  
**Planungsbüro Kerlinski**  
[www.pb-kerlinski.de](http://www.pb-kerlinski.de)

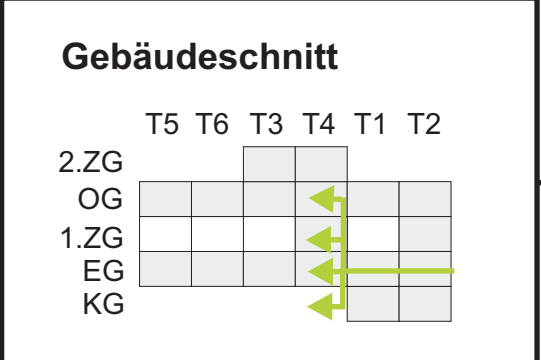
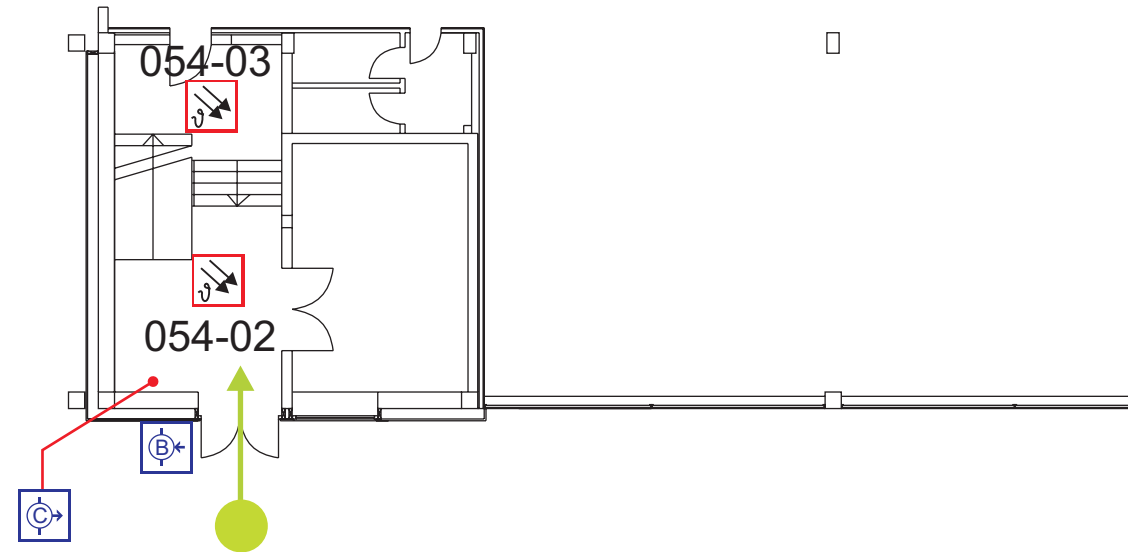
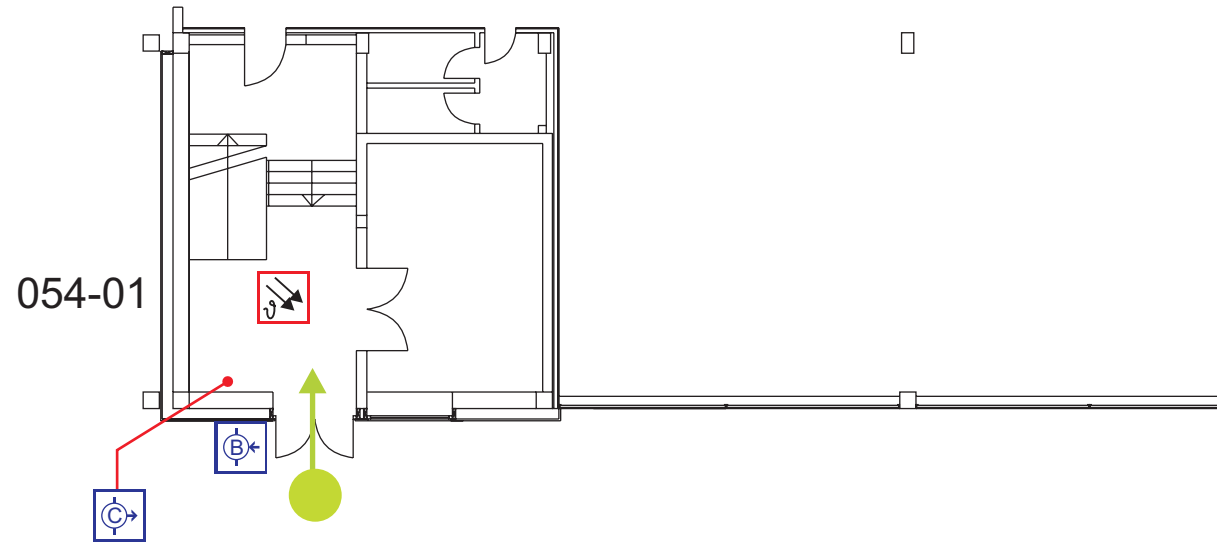

Objekt.-Nr.: 4379 - Stand: 08/2013/IK

MELDERGRUPPE NR. <b>054</b>	MELDERORT <b>Treppenhaus 4</b>	MELDERZAHL / -ART <b>6</b>	<b>Multisensormelder OT Kombination</b>	BAUTEIL / GESCHOSS <b>EG/1.ZG/OG</b>
--------------------------------	-----------------------------------	-------------------------------	---	---

HINWEIS:

Legende

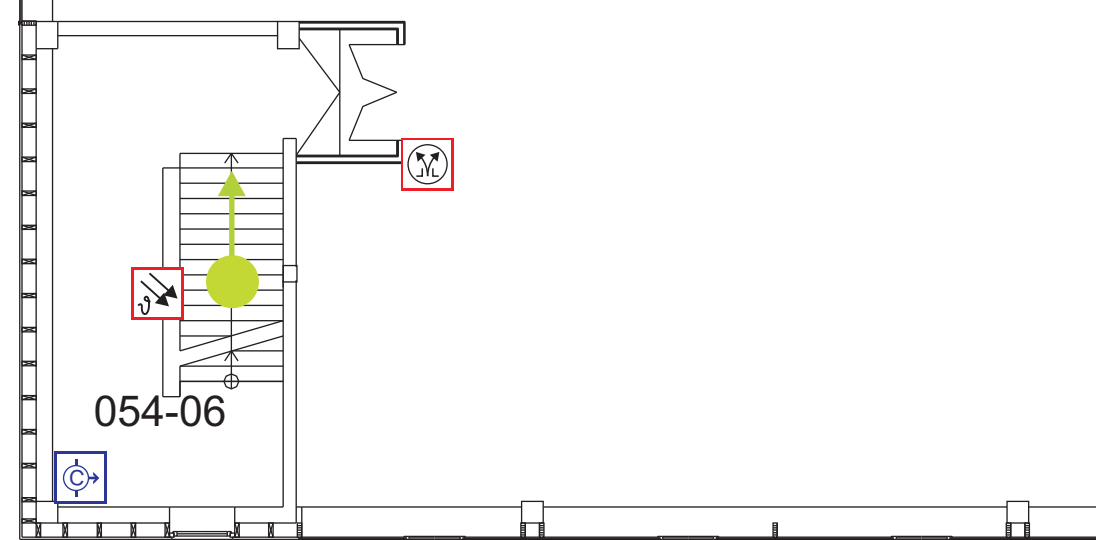
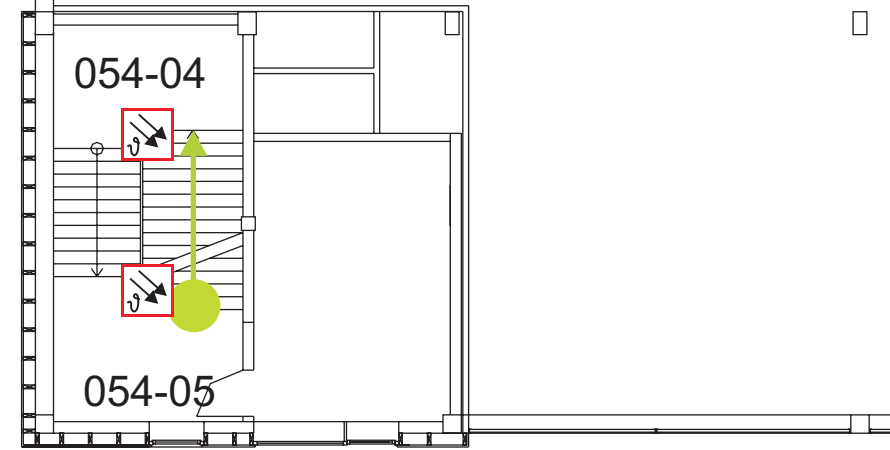
unter Treppendecke



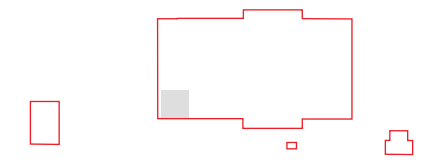
- Multisensormelder OT-Kombination
- Standortpunkt
- Anrückweg
- Schlauchanschlussventil trocken, C- Anschluss
- Löschwassereinspeiseeinrichtung, B- Anschluss
- Rauch- und Wärmeabzugs-einrichtung, Bedienstelle

EG  
1.ZG

EG  
OG



Überwachungsbereich  
Übersicht



**Musterobjekt**

Planverfasser:  
**Planungsbüro Kerlinski**  
[www.pb-kerlinski.de](http://www.pb-kerlinski.de)
